

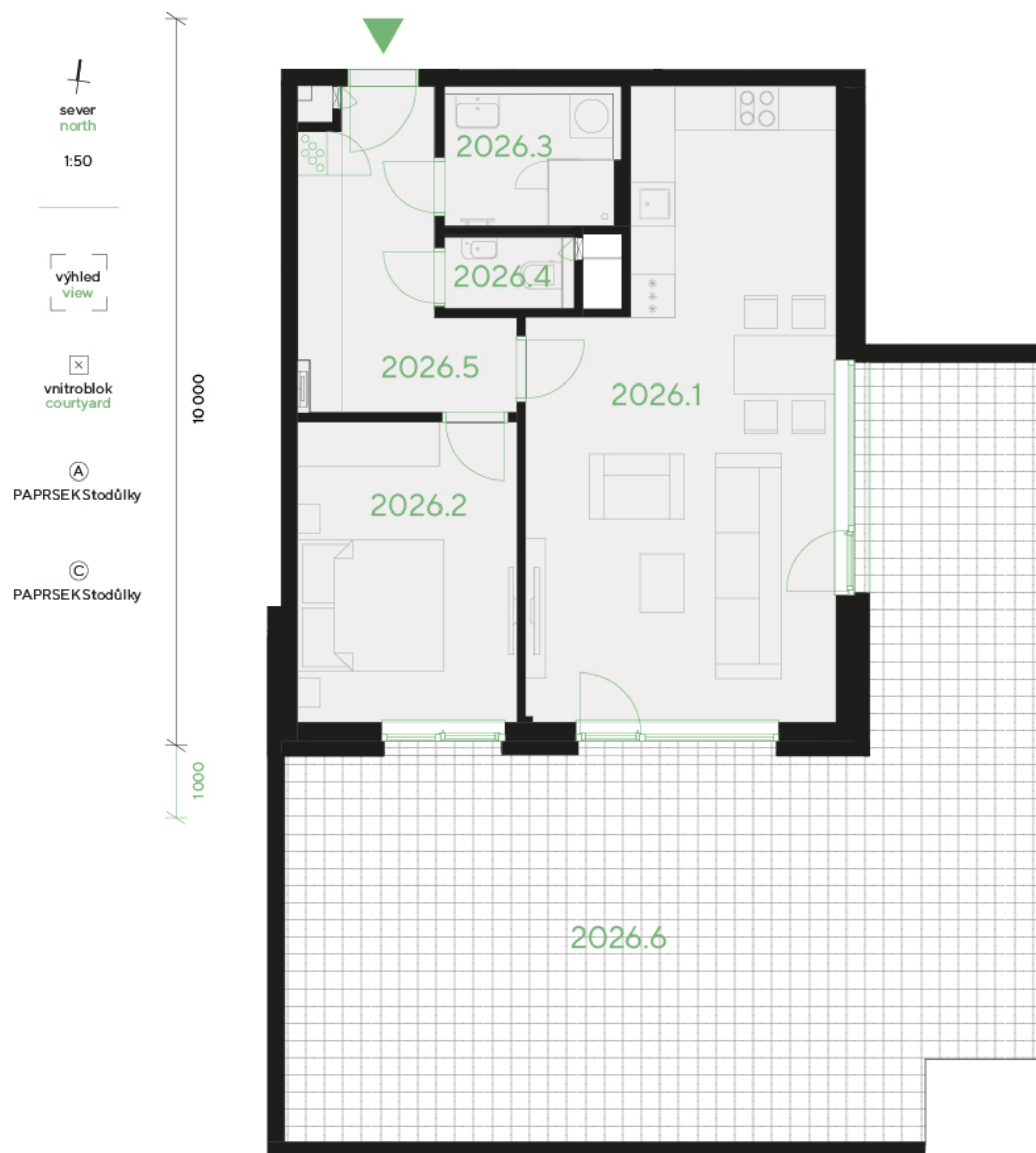
Paprsek

byt 2+KK

65,10 m²

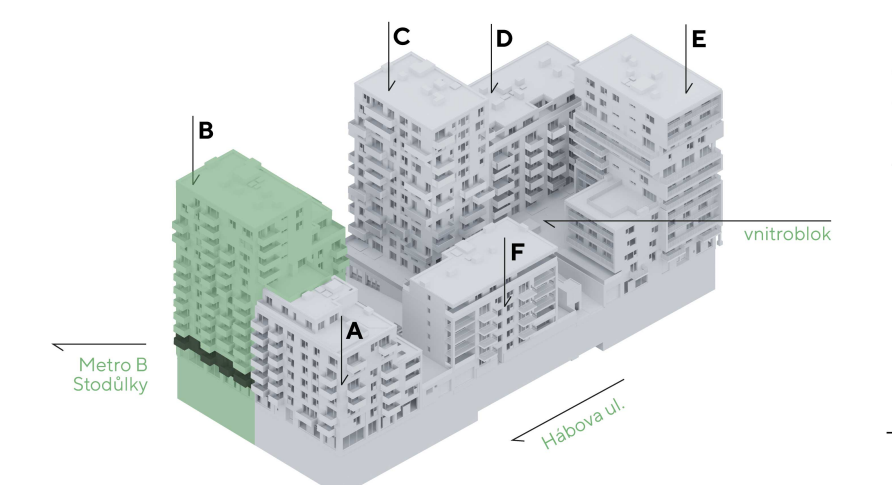
2.NP - JV

2026



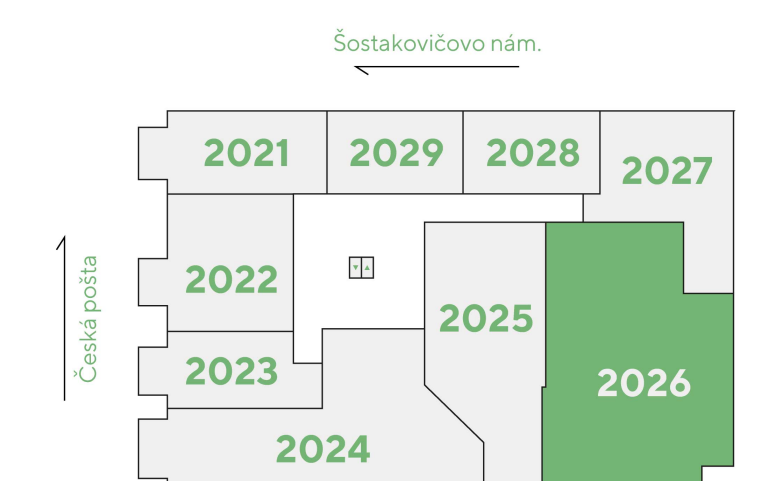
2026

umístění v projektu



umístění v budově

umístění na patře



přehled ploch

číslo		rozloha (v m ²)
2026.1	Pokoj s kuchyňským koutem	32,60
2026.2	Pokoj	12,40
2026.3	Koupelna	4,20
2026.4	WC	1,60
2026.5	Chodba	9,40
obytná plocha jednotky		60,20
2026.X	Svislé konstrukce	4,90
podlahová plocha jednotky		65,10
příslušenství		
2026.6	Terasa	62,40
185	Parkovací stání	13,70
10212	Sklep	7,80

energetický štítek B - velmi úsporná

Kuchyňská linka, elektrické spotřebiče ani nábytek nejsou součástí ceny bytu. Rozmístění nábytku je pouze ilustrativní. Výměry jednotlivých místností jsou převzaty z projektové dokumentace. Veškeré informace a údaje včetně vizualizací uvedené na této kartě jsou pouze informativní povahy. Vizualizace, grafické zobrazení a obsahové popisy netvoří přesnou předlohu realizace stavby projektu nebo bytů a představují pouze orientační zobrazení, které může v budoucnu podléhat změnám. Za závazný podklad pro realizaci stavby se považuje projektová dokumentace a smluvní dokumentace.

Trigema a.s., Explora Business Centre, Bucharova 2641/14, 158 00 Praha 5,
800 340 350, prodej@trigema.cz, www.trigema.cz

verze 20250313

paprsek.trigema.cz